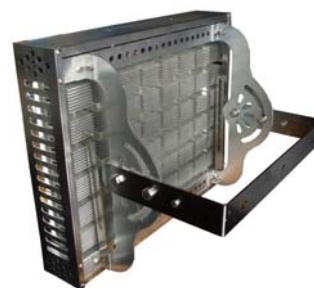


Caractéristiques techniques *Technical specifications*

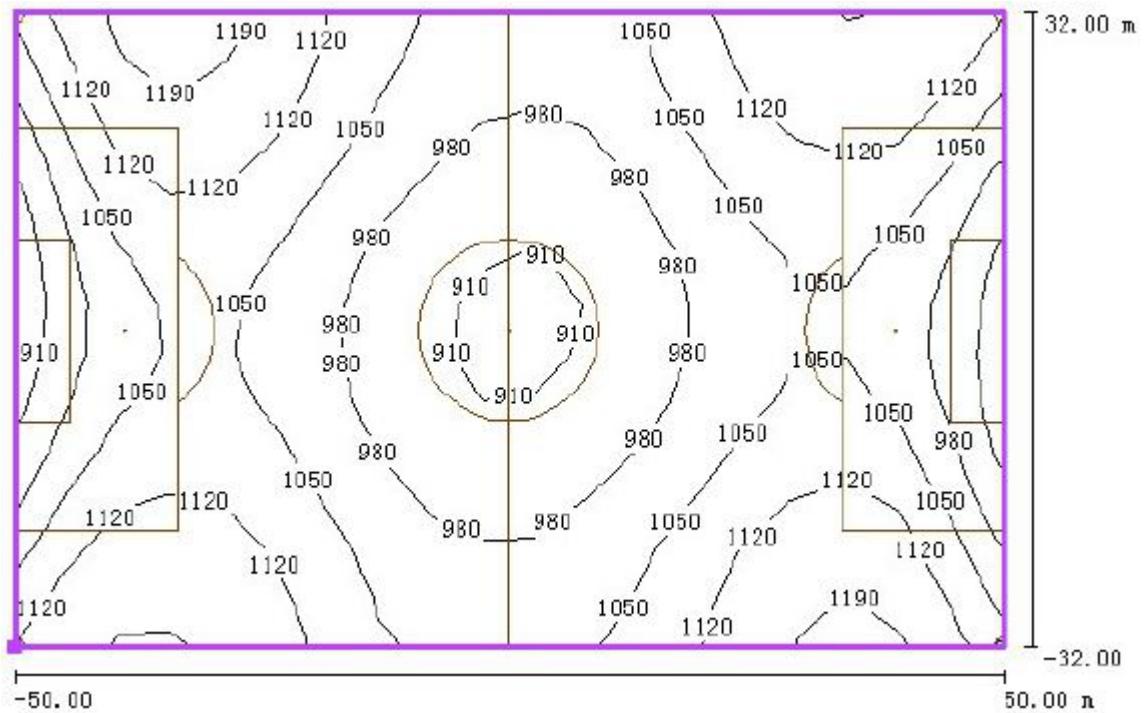


Ni Infrarouge Ni Ultra Violet



<b>Référence</b> <i>Reference</i>	<b>SOLELUX L320PE200051</b>
<b>Puissance</b> <i>Power</i>	<b>2000 W</b>
<b>Tension d'entrée</b> <i>Input voltage</i>	<b>90-265 VAC 50-60 Hz</b>
<b>Cosinus Phi</b> <i>Power factor</i>	<b>≥ 0,95</b>
<b>Température de jonction</b> <i>Jonction temperature</i>	<b>120°C</b>
<b>Consommation totale</b> <i>Total Consumption</i>	<b>2100 W</b>
<b>Nombre de Source</b> <i>Number of Sources</i>	<b>320 x 6,25W</b>
<b>Flux LED</b> <i>LED Output</i>	<b>130 Lm/W</b>
<b>Type de LED</b> <i>LED type</i>	<b>Bridgelux</b>
<b>Durée de vie</b> <i>Lifespan</i>	<b>&gt; 50 000 h</b>
<b>IRC</b>	<b>RA &gt;65</b>
<b>Température de couleur</b> <i>Color temperature</i>	<b>A la demande blanc parmi : 3000/4000/5000/6000 K <i>On demand : white3000/4000/5000/6000 K)</i></b>
<b>Flux lumineux</b> <i>Luminous flux</i>	<b>260 000 Lm</b>
<b>Température d'utilisation</b> <i>Environnement temperature</i>	<b>- 40.00°C /+50.00°C</b>
<b>Protection IP</b> <i>IP Protection</i>	<b>IP 66</b>
<b>Dimensions</b> <i>Dimensions</i>	<b>1350mm/816,5mm/90mm</b>
<b>Poids</b> <i>Weight</i>	<b>85 Kgs</b>
<b>Optique</b> <i>Optic</i>	<b>PMMA</b>
<b>Habillage</b> <i>Housing</i>	<b>Aluminium Extrudé <i>Extruded Aluminium</i></b>
<b>Angle d'éclairage</b> <i>Viewing Angle</i>	<b>60°</b>
<b>Hauteur d'utilisation</b> <i>Recommended Height</i>	<b>&gt; 45 m</b>
<b>Protection IK</b> <i>IK Protection</i>	<b>IK 09</b>
<b>Classe de protection</b> <i>Protection Safety class</i>	<b>1</b>
<b>Tenue au vent</b> <i>Wind resistance</i>	<b>100 Km/h</b>

## EXEMPLE D'APPLICATION



Éclairage à grande hauteur de très forte puissance :

# De 300w à 4000W

12 avenue de la libération – 33700 Mérignac – France

E-mail : [luxener@luxener.com](mailto:luxener@luxener.com) [www.luxener.com](http://www.luxener.com)

Luxener se réserve le droit de changer les caractéristiques de ses produits, selon l'état de l'art du moment, sans avis préalable

REFERENCE DU DOCUMENT : DT-AZ-SOL2000-0113-v1